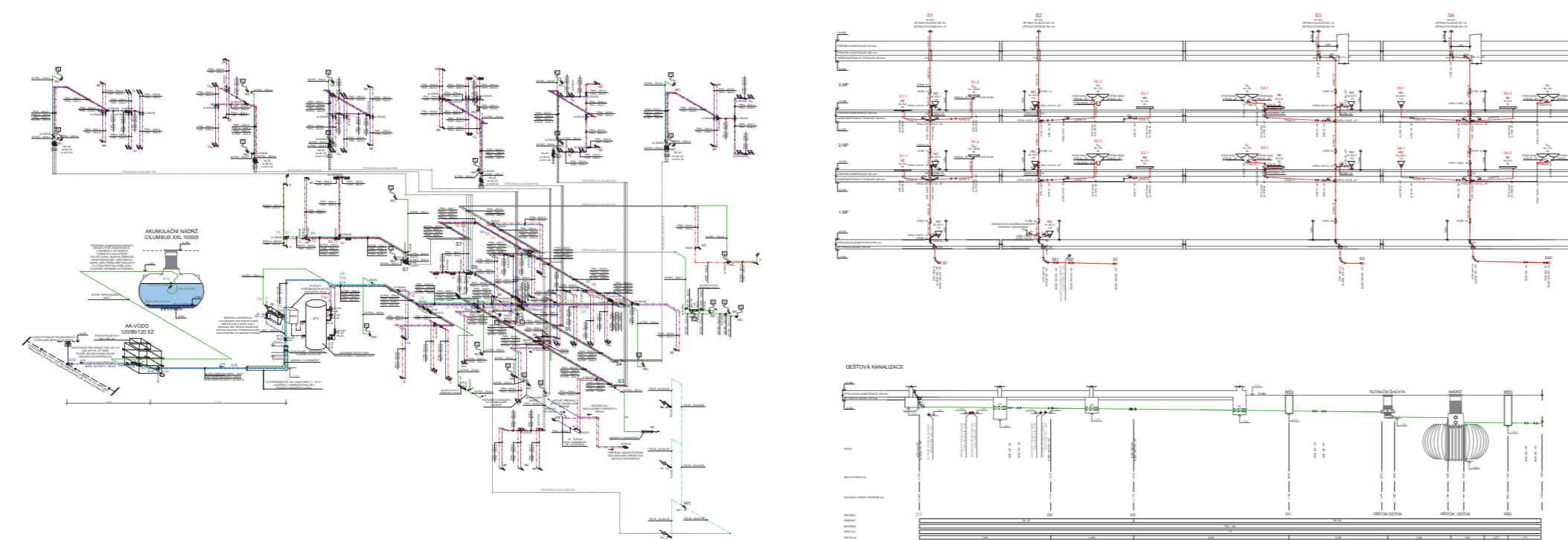
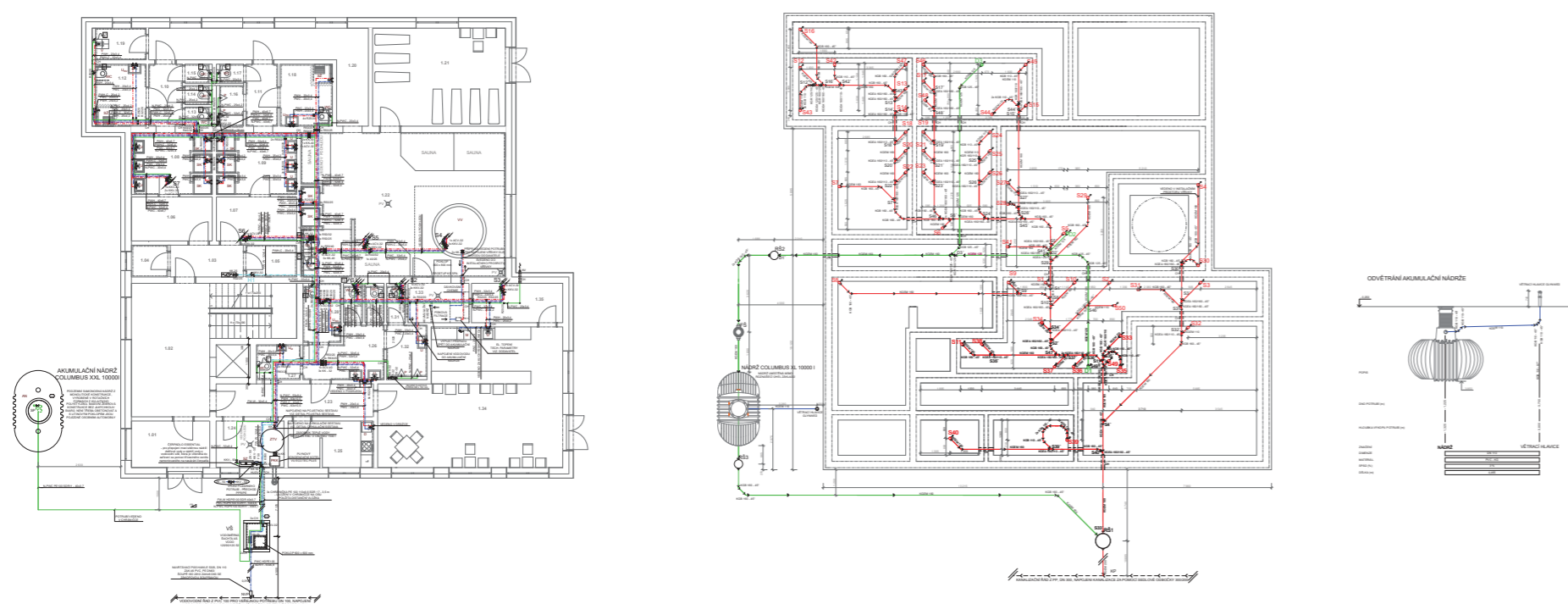
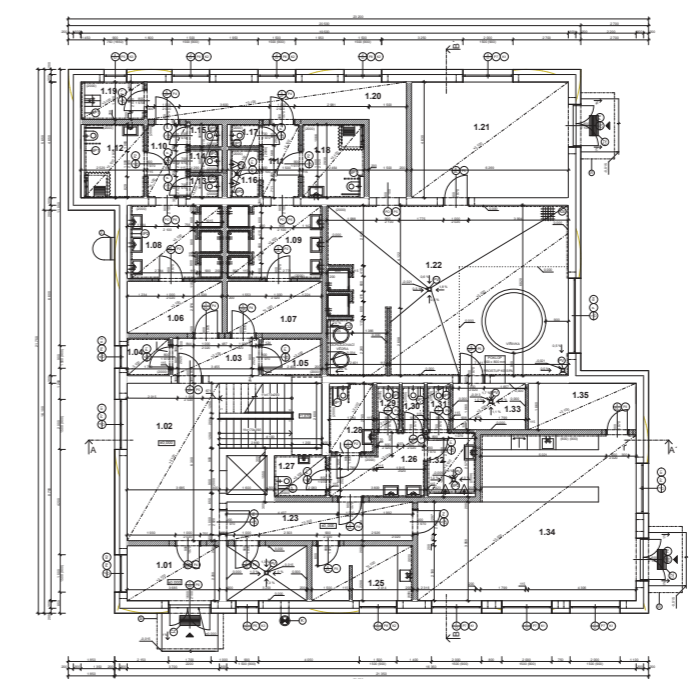
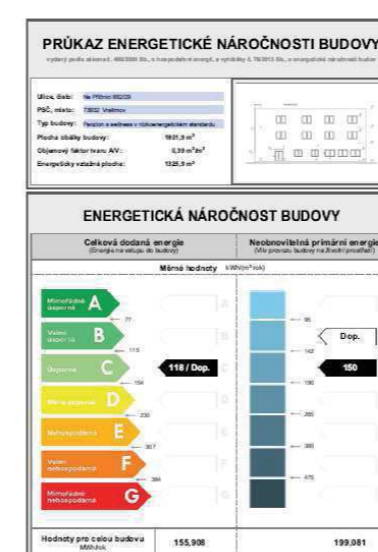
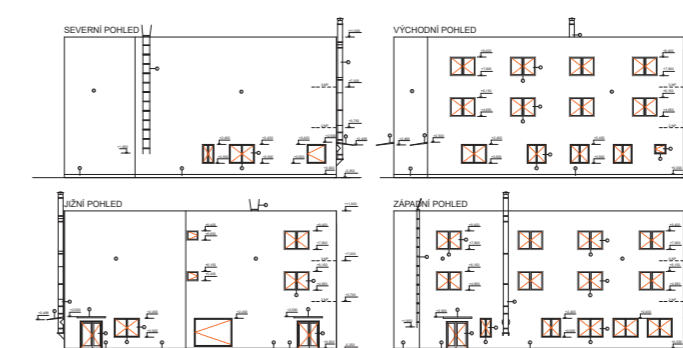
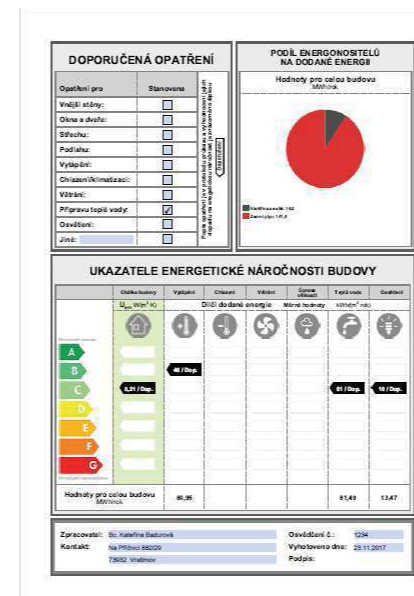




VŠB - TECHNICKÁ UNIVERZITA OSTRAVA
FAKULTA STAVEBNÍ
KATEDRA PROSTŘEDÍ STAVEB A TZB

PENZION S WELLNESS V NÍZKOENERGETICKÉM STANDARDU
 Vypracoval: Bc. Kateřina Badurová
 Vedoucí diplomové práce: Ing. Pavel Gergela
 Školní rok: 2017/2018

Předmětem diplomové práce je návrh nového třípodlažního penzionu s wellness. Základní funkce je doplněna o prostor kavárny. V projektu je řešen návrh vnitřního vodovodu a vnitřní kanalizace včetně vodovodní a kanalizační přípojky. Dále je řešeno zpětné využívání dešťových vod ke splachování toalet k výlevkám a zalévání zahrady. Dešťové vody jsou akumulovány v dešťové nádrži COLUMBUS a do objektu čerpány za pomoci čerpadla ESSENTIAL. Součástí práce je také průkaz energetické náročnosti budov.



NÁDRŽ COLUMBUS XL 10 000 l



ČERPADLO ESSENTIAL

