



DIPLOMOVÁ PRÁCE

Název práce: Polyfunkční bytový dům v nízkoenergetickém standardu

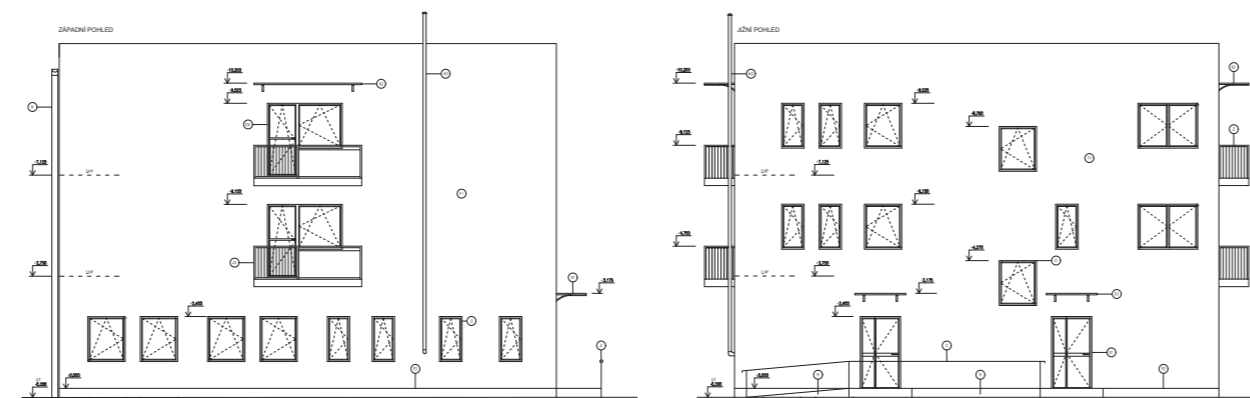
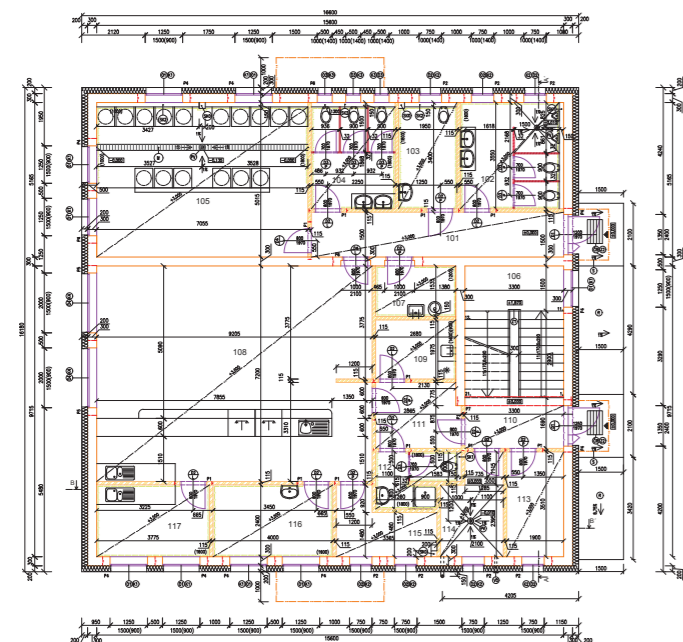
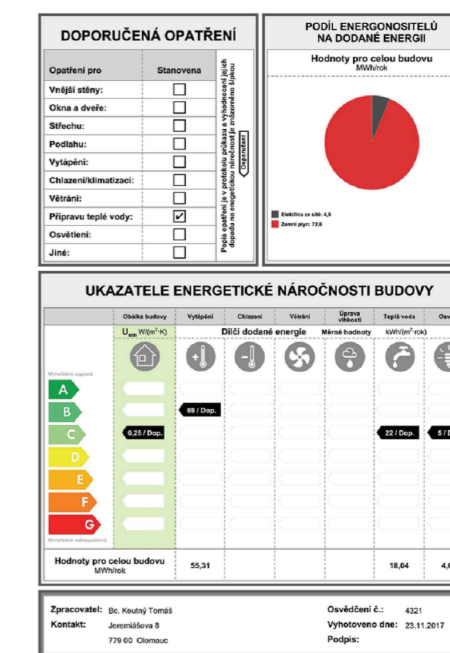
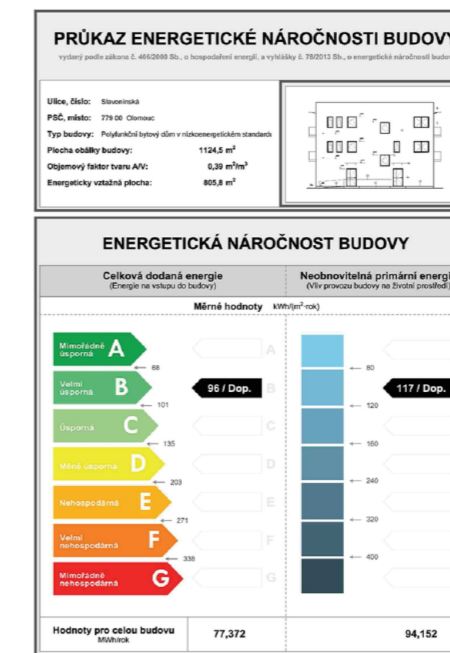
Vypracoval: Bc. Koutný Tomáš

Školní rok: 2017/2018

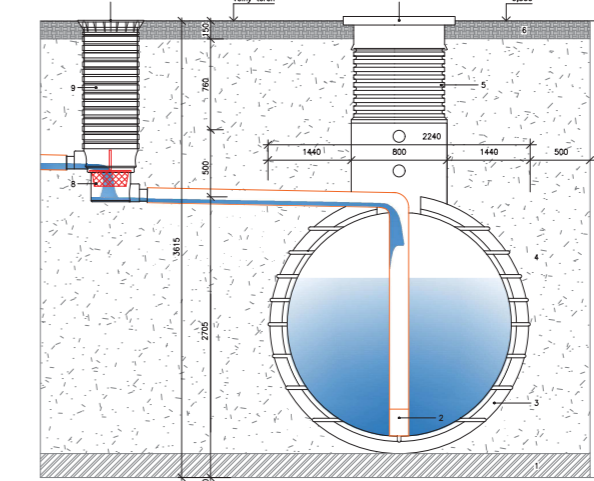
Vedoucí diplomové práce: Ing. Pavel Gergela

Řešená problematika: Návrh vnitřní vodovodu a kanalizace, včetně návrhu využívání dešťových vod

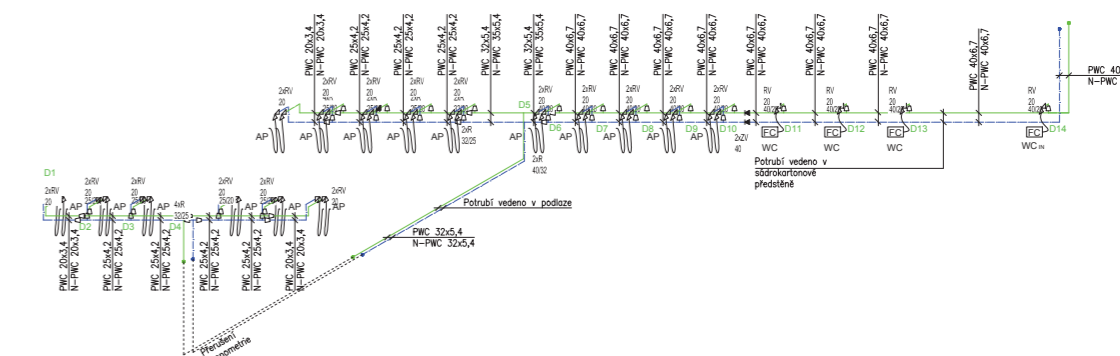
Pro objekt bylo navrženo zpětné využívání dešťových vod, které se zadržují v akumulační nádrži Nicoll Columbus XL 10 000l. Pro dopravu dešťové vody do objektu bylo využito čerpadlo Nicoll ESSENTIAL s automatickou možností přepnutí zásobení objektu pitnou vodou. Dešťová voda bude převážně využívána pro provoz prádelny a splachování hygienických zařízení.



Pro akumulaci byla zvolena dešťová nádrž od výrobce Nicoll model Columbus XL 10 000l



Rozvody vodovodu v provozní části - Veřejná prádelna (zásobení dešťovou vodou, v období sucha pitnou vodou)



Čerpací zařízení dešťových vod ESSENTIAL s možností přepnutí na zásobení pitnou vodou.

